

Ratas

Las ratas son unos de los roedores más problemáticos y dañinos.

Se comen y contaminan los alimentos, hortalizas y frutas. También transmiten enfermedades a personas y a mascotas. Controle las ratas eliminando los alimentos y refugios reduciendo las entradas a los edificios y colocando trampas.



Jack Kelly-Clark, UC IPM

La rata noruega.

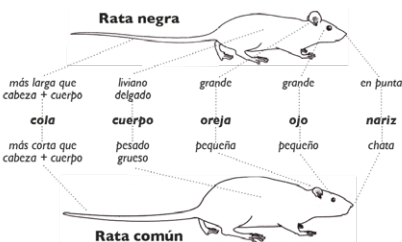
Señas de una infestación de ratas:

- Excrementos en garajes, bodegas de almacenaje, desvanes o cerca de recipientes con comida para mascotas.
- Marcas de roeduras en frutas o nueces en el jardín.
- Nidos de ratas detrás de cajas, en cajones en el garaje o en pilas de leña.
- Madrigueras debajo del bote de basura, pilas de composta o entre plantas en el jardín.
- Ratas caminando al atardecer por cables de servicio público o cercas o vallas.

¿Es una rata de Noruega o una rata de techo?

- La rata noruega cava madrigueras a lo largo de cimientos de edificaciones, debajo desperdicios o en pilas de leña. En el interior de edificios, tiende a permanecer en el sótano o en la planta baja.
- La rata de techo es una buena escaladora con una cola más larga que su cuerpo y cabeza. Por lo general viven y hacen sus nidos en arbustos, árboles o en vegetación densa. Adentro prefiere los desvanes, paredes, falsos techos y gabinetes.

Las ratas noruegas son rechonchos que las ratas de techo y tienen orejas más pequeñas.



BF Bjornson, CV Wright

Para deshacerse de las ratas, selle las entradas y quite alimento, agua y refugio.

- Selle las grietas y aberturas de más de 1/4 de pulgada con lana de acero, malla de alambre o lámina de metal. Las ratas pueden masticar plástico, espuma, madera y masilla
- Asegúrese que toda puerta, ventana y tela metálica encajen bien.
- Sirva solo la cantidad de alimento que sus mascotas consumirán en una sola comida o meta el alimento a la casa por la noche.
- Mantenga la basura, desperdicios y recortes de jardín en contenedores con tapas bien cerradas.
- Entresaque plantas donde haya vegetación densa y mantenga un espacio de por lo menos 2 pies libre de vegetación entre arbustos y edificios.
- Entresaque o quite los setos o plantas trepadoras de los edificios y corte las ramas que estén a menos de 3 pies del techo.

Use trampas para deshacerse de ratas en su hogar.

- Las trampas de resorte son las más seguras, eficaces y económicas para atrapar ratas.
- Para atrapar ratas noruegas, ponga las trampas cerca de las paredes, detrás de objetos, en rincones oscuros y en lugares donde haya encontrado excrementos de ratas.
- Para atrapar ratas de techo, coloque las trampas en lugares elevados, como cornisas, repisas, ramas, cercas o vallas, tubería o vigas o travesaños.
- Asegúrese que las trampas estén fuera del alcance de niños y mascotas.

¿Qué pasa con los pesticidas?

- Los cebos tóxicos para controlar roedores están formulados con un atrayente (generalmente alimento) y un rodenticida (toxina). Se encuentran disponibles estaciones de cebo a prueba de manipulaciones, listas para usar.
- Todos los rodenticidas son tóxicos para otras especies, mascotas y personas. Lea y siga atentamente la etiqueta y manténgalas siempre alejadas de niños y mascotas.
- Minimice los puntos de entrada a los edificios antes de colocar cebos en el exterior para evitar que las ratas envenenadas entren y mueran.

Lo que hace usted en su hogar y jardín afecta nuestra agua y salud.

- Reduzca al mínimo el uso de pesticidas que contaminan nuestros canales.
- Utilice alternativas sin químicas o productos pesticidas menos tóxicos siempre que sea posible.
- Lea las etiquetas de los productos cuidadosamente y siga las instrucciones sobre el uso, almacenamiento y eliminación correcto.

Para más información sobre el control de plagas, visite ipm.ucanr.edu o la oficina local de Extensión Cooperativa de la Universidad de California.