

Catarinas

Las catarinas o mariquitas son insectos redondos en forma de media cúpula con alas duras.

En California hay cerca de 200 especies y en la mayoría los adultos y las larvas son depredadores. Algunas especies comen solo áfidos u otros grupos de insectos; otras tienen una dieta más amplia.

Catarina convergente, *Hippodamia convergens*

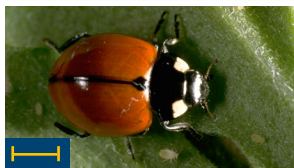


Los huevecillos de la catarina (izq.) son ovalados o alargados y generalmente amarillentos. Las larvas (der.) son ágiles, tienen seis patas largas y parecen pequeños cocodrilos. Algunas especies tienen espinas.



Durante la etapa inactiva de pupa (izq.), la larva se transforma en adulto (der.). Estas especies tienen dos rayitas blancas en ángulo detrás de la cabeza. El número de manchas negras fluctúa entre 0 a 13.

Otras Catarinas que se alimentan de áfidos (comúnmente rojizas)



La catarina de California (izq.) no tiene manchas en las alas, pero si dos manchas blancas bien apartadas en su tórax, y carecen de una banda blanca entre los ojos. La catarina de dos manchas (der.) es roja con dos manchas negras en las alas y dos blancas en su tórax negro, o es negra con cuatro manchas rojizas en las alas.



La catarina de siete manchas (izq.) tiene la cabeza negra con dos manchas blancas. La catarina de nueve manchas (der.) tiene una franja blanca en el tórax y otra blanca entre los ojos. En California, estas no tienen manchas.

Otras Catarinas



La catarina de veinte manchas (izq.) mide cerca de 1/16 de pulgada. Se alimenta de las esporas del hongo del oídio. La catarina destructora del piojo harinoso (der.) es de color oscuro con la cabeza y la cola naranjas. Su larva cubierta de cera (abajo a la der.) se parece a su presa el piojo harinoso.



La catarina asiática multicolor (izq.) varía entre roja a amarilla sin manchas o con hasta 19 manchas en las alas. El tórax es a menudo crema con manchas negras. Esta catarina más grande se alimenta de áfidos, escamas, psílidos y otros insectos. La catarina vedalia (der.) solo se alimenta de escamas algodonosas acanaladas, una plaga de los cítricos y ciertas plantas ornamentales, brindando con frecuencia total control biológico.



Axion plagiatum (izq.) vista aquí con su pupa, es negra brillante con dos manchas rojas; se alimenta de áfidos, filoxeras de la hoja del roble y escamas del sicomoro. La catarina negra (der.), *Rhyzobius forestieri*, (adulto abajo a la izq. y larva en el centro) y la *Chilocorus bipustulatus* (adulto abajo en el centro y larva arriba a la der.) ambas se alimentan de escamas. Arriba, tres escamas lecanium se alimentan cerca de la vena de una hoja.



La catarina gris cenizo tiene manchas negras en sus alas gris claro o amarillentas. También puede ser negra con dos manchas rojas. Se alimenta de áfidos y psílidos.

!Esta NO es una catarina! Las antenas largas del escarabajo manchado del pepino distinguen a esta plaga que se alimenta de plantas. Las catarinas tienen antenas cortas en forma de garrote.

¡Lo pesticidas afectan a los enemigos naturales, ríos y océanos!

¿Desea más información? Visite ipm.ucanr.edu