

# El ratón común

**Los ratones comunes o caseros están bien adaptados a vivir en contacto con los seres humanos y proliferan donde encuentran alimento y albergue en abundancia.** Se comen y contaminan los alimentos y pueden también transmitir enfermedades. Su constante actividad roedora puede dañar edificaciones o propiedad. Para controlarlos, limpie escombros, retire alimentos y albergue, elimine posibles entradas a edificios o use trampas y cebos. Los aparatos electrónicos de alta frecuencia no son efectivos.

## Cómo identificar una infestación:

- ◆ Busque excremento, marcas frescas de roeduras y huellas; esto indica los lugares donde los ratones están activos.
- ◆ Busque nidos, generalmente hechos con papel u otro material fibroso, finamente triturado, detrás de cajas, dentro de cajones, garajes o cerca de montones de leña.
- ◆ Identifique el olor a almizcle asociado con los ratones.
- ◆ Los ratones son más activos por la noche, pero se les puede ver durante el día.

## Aleje a los ratones al eliminar comida, agua y albergue y al sellar todos los lugares de acceso.

- ◆ Mantener limpios los edificios reduce el alimento y albergue para los ratones.
- ◆ Selle toda grieta, rajadura o abertura de más de 1/4 de pulgada. Use malla metálica o estropajo metálico grueso que los ratones no puedan roer.
- ◆ Asegúrese de que toda puerta, ventana y tela metálica encaje bien.
- ◆ Sirva a sus mascotas sólo la cantidad de alimento que consumirán en una comida.
- ◆ Mantenga los contenedores de alimentos o basura sellados.
- ◆ Entresaque o quite las plantas cercanas o que trepan a edificios, ya que los ratones son excelentes trepadores.

## Use trampas para deshacerse de los ratones en su casa.

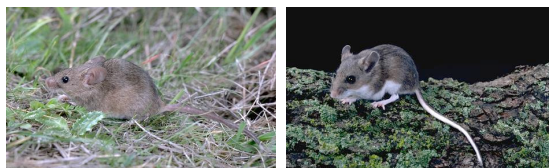
- ◆ Las trampas de resorte y las tablas pegajosas son las más seguras y económicas.
- ◆ Coloque las trampas en áreas apartadas junto a las paredes, detrás de objetos, en rincones oscuros y en lugares donde haya encontrado excremento de ratones.
- ◆ Deshágase de los ratones muertos enterrándolos o echándolos en bolsas plásticas y tirándolos a la basura. No toque los ratones con las manos desnudas y láveselas bien después de tocar las trampas.



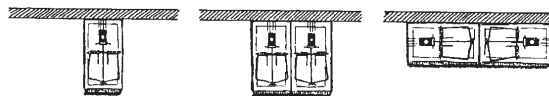
## ¿Se pueden usar trampas con cebo?

- ◆ Evite usar trampas con cebo en interiores. Los ratones pueden morir en sitios ocultos, despedir mal olor y ser difíciles de encontrar. Selle los edificios antes de colocar las trampas con cebo en el exterior para evitar que los ratones se pasen al interior para morir.
- ◆ Generalmente tarda varios días para que las trampas con cebo surtan efecto.
- ◆ Coloque las trampas con cebo donde nadie las pueda manipular y sobre todo fuera del alcance de los niños y mascotas; todas las trampas con cebo son tóxicas.

Para más detalles en inglés, vea *Pest Notes: House Mouse* en [www.ipm.ucdavis.edu](http://www.ipm.ucdavis.edu) o visite las oficinas de Extensión Cooperativa.



El ratón común (izquierda) casi no tiene pelo en la cola ni tampoco marcas blancas. El ratón ciervo (derecha), portador del mortal hantavirus, tiene el pecho blanco, más pelo en la cola y raramente se ve en las casas.



Coloque las trampas con el resorte pegado a la pared. Incremente las posibilidades de atrapar un ratón colocando dos trampas.

**Reduzca al mínimo el uso de pesticidas que contaminan nuestros canales. Utilice alternativas sin químicos o productos pesticidas menos tóxicos siempre que sea posible. Lea las etiquetas de los productos cuidadosamente y siga las instrucciones sobre el uso, almacenamiento y desecho correcto.**

Pida mayores informes sobre control de plagas a la oficina local de **Extensión Cooperativa de la Universidad de California** que se encuentra en las páginas del gobierno del condado en el directorio telefónico o visite la página en la Red del Programa de Manejo Integrado de Plagas de la Universidad de California, [www.ipm.ucdavis.edu](http://www.ipm.ucdavis.edu).

***¡Lo que usted usa en sus paisajes afecta nuestros ríos y océanos!***

University of California  
Agriculture and Natural Resources  
Statewide IPM Program

UC  
CE  
University of California  
Cooperative Extension