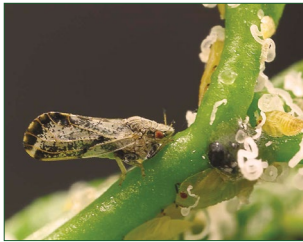


El psílido asiático de los cítricos y la enfermedad de Huanglongbing

El psílido asiático de los cítricos (ACP) y la enfermedad letal de huanglongbing (HLB) que este transmite amenazan a los árboles de cítricos en huertas urbanas y comerciales.

ACP llegó al Sur de California en el 2008 y ha infestado por completo esa región. La enfermedad HLB se detectó por primera vez en Los Ángeles en el 2012 y se está extendiendo rápidamente en áreas residenciales de sur de California. Se han establecido cuarentenas alrededor de árboles infectados con HLB para limitar el movimiento de plantas e insectos fuera de esas áreas y disminuir la transmisión de HLB. A medida que se encuentran árboles infectados, se remueven. Todo tipo de cítricos—incluyendo naranja, toronja, limón y mandarina—son afectados así como otras pocas especies ornamentales estrechamente relacionadas.



Adultos marrones, ninfas amarillas y sustancia cerosa de psílidos asiáticos de los cítricos.

ME Rogers, UH

Si cree que su árbol tiene HLB o si encuentra el psílido asiático de los cítricos en nuevas áreas de infestación en el centro o norte de California, comuníquese a la oficina del comisionado de agricultura o llame a la línea directa para Reportar Plagas Exóticas del Departamento de Alimentos y Agricultura de California (CDFA) 1-800-491-1899.

¿Que problema causan?

- El insecto psílido asiático de los cítricos puede transmitir la enfermedad del HLB de árbol a árbol mientras vuela y se alimenta.
- El HLB mata los árboles de cítricos en tan sólo cinco años.
- No hay tratamiento ni método de control efectivo contra HLB.
- Las hojas de los árboles infectados muestran un moteado amarillo asimétrico con manchones verdes.
- La fruta es pequeña, deforme, se desprende fácilmente del árbol y su jugo es amargo.

Busque psílidos en sus árboles de cítricos.

- Reducir el número de ACP ayuda a disminuir la propagación del HLB.
- Revise los árboles mensualmente desde la primavera hasta el otoño; busque huevecillos, ninfas y adultos de psílidos en retoños nuevos.
- Los adultos tienen alas moteadas marrón, y el tamaño es similar al de un áfido. Se alimentan con la cabeza hacia abajo y sus “colas” hacia arriba.
- Las ninfas son diminutas, amarillentas y secretan pequeños tubos blancos y cerosos.
- Los psílidos se alimentan de la savia de plantas y producen una melaza pegajosa que puede estar cubierta con un moho negro. Otras plagas de cítricos (áfidos y cochinillas o escamas) también pueden causar este síntoma.
- El ACP puede dañar las hojas pero en sí no mata los árboles. La fruta se puede comer sin peligro.

¿Cómo se puede controlar el psílido y la enfermedad?

- Compre árboles de viveros locales de renombre para evitar traer ACP o HLB a su jardín.
- No transporte plantas ni recortes de plantas de cítricos fuera de su área, ya que esto puede propagar ACP o HLB.
- Para ayudar a reducir el número de psílidos, en algunas áreas se han liberado diminutas avispas parásitas que atacan al ACP, pero no es probable que detengan la propagación de la enfermedad del HLB.
- Controle las hormigas que suben por los troncos de los cítricos. Las hormigas “cultivan” las ninfas del psílido que producen dulce melaza y protegen al ACP de los parásitos beneficiosos y los depredadores que las matan.
- Reduzca el número de ACP tratando los árboles infestados con insecticidas que incluyen aceites, jabones o imidacloprid sistémico. Los aceites y los jabones no duran mucho, por lo que es necesario volver a aplicarlos cada pocas semanas. El imidacloprid es más duradero pero es tóxico para las abejas, así que no lo use cuando los árboles de cítricos están floreciendo. Asegúrese de que los insecticidas de aplicación foliar cubren nuevos retoños donde se esconden los psílidos jóvenes.
- Solo aplique pesticidas si se ha encontrado ACP.
- Apoye las inspecciones y tratamientos de sus árboles de cítricos por parte de funcionarios estatales o del condado. Los árboles infectados con HLB deben ser removidos para evitar que infecten a los árboles cítricos cercanos.
- Considere la posibilidad de remover los árboles de cítricos de su huerta si están ubicados cerca de un árbol infectado con HLB.

Lo que hace usted en su hogar y jardín afecta nuestra agua y salud.

Para más información sobre el control de plagas, visite ipm.ucanr.edu o la oficina local de Extensión Cooperativa de la Universidad de California.